

POZNÁMKA:

1. ELEKTROINSTALACE BUDE PROVEDENA KABELY A VODIČI S MALÝM MNOŽSTVÍM UVOLNĚNÉHO TEPLA V PŘÍPADĚ POŽÁRU A S MALÝM MNOŽSTVÍM UVOLNĚNÉHO TEPLA V PŘÍPADĚ POŽÁRU A SE ZACHOVÁNÍM FUNKČNOSTI KABELOVÉ TRASY PŘI POŽÁRU ULOŽENY V VE STÁVAJÍCÍM KABELOVÉM SYSTÉMU, POD OMÍTKOU NEBO V PODHLEDECH NA KABELOVÝCH PŘÍCHYTKÁCH dle ČSN 33 2130 ed.2 ELEKTRICKÉ INSTALACE NÍZKÉHO NAPĚTÍ - VNITŘNÍ ELEKTRICKÉ ROZVODY ČSN 34 1610 ELEKTROTECHNICKÉ PŘEDPISY ČSN. ELEKTRICKÝ SILNOPROUDÝ ROZVOD V PRŮMYSLVÝCH PROVOZOVNÁCH ČSN 33 2000-7-710 ELEKTRICKÉ INSTALACE NÍZKÉHO NAPĚTÍ - ČÁST 7-710: ZAŘÍZENÍ JEDNOÚČELOVÁ A VE ZVLÁŠTNÍCH OBJEKTECH - ZDRAVOTNICKÉ PROSTORY TYPY INSTALAČNÍCH PŘÍSTROJŮ (SPÍNAČE A ZÁSUVKY) BUDOU UPŘESNĚNY INVESTOREM.

2. SPÍNAČE BUDOU OSAZENY VE VÝŠCE 1,2 m OD PODLAHY - STŘED SPÍNAČE, POKUD NEBUDE URČENO JINAK. ZÁSUVKY BUDOU OSAZENY VE VÝŠCE 0,3 m OD PODLAHY - STŘED ZÁSUVKY, POKUD NEBUDE URČENO JINAK VZDÁLENOST INSTALAČNÍCH PŘÍSTROJŮ OD VNĚJŠÍ HRANY ZÁRUBNĚ 0,1m

3. VEŠKERÉ SVĚTELNÉ VÝVODY BUDOU OPATŘENY SVORKOVNICÍ

4. UZEMNIT VEŠKERÉ KOVOVÉ PŘEDMĚTY POMOCÍ VODIČE DOPLŇKOVÉHO OCHRANNÉHO POSPOJOVÁNÍ dle ČSN 33 2000-4 -41 ed.2 čl.415.2.

5. PŘED PŘEDÁNÍM DO UŽÍVÁNÍ BUDE PROVEDENA VÝCHOZÍ REVIZI dle ČSN 33 2000-6 ed.2

6. VEŠKERÉ SVODY KE STROJŮM A PŘÍSTROJŮM CHRÁNIT PROTI MECHANICKÉMU POŠKOZENÍ DO VÝŠE 1,6m dle ČSN 34 1610 a dle ČSN 33 200-5-52 ed.2

* VNĚJŠÍ VLIVY BYLY URČENY DLE ČSN 33 2000-5-51 ed.3, ČSN 33 2000-1 ed.2, ČSN 33 2000-4-41 ed.3, ČSN 33 2000-7-710 V KOUPELNÁCH BUDE ELEKTROINSTALACE PROVEDENA DLE ČSN 33 2000-7-701 ed.2 U DŘEŽU A UMÝVACÍM PROSTORU DLE ČSN 33 2130 ed.3

* VŠECHNY VIZUÁLNÍ PRVKY INTERIÉRU I EXTERIÉRU A JEJICH ROZMÍSTĚNÍ MUSÍ BÝT ODSOUHLASENY GENERÁLNÍM PROJEKTANTEM NEBO INVESTOREM (VZOROVÁNÍ).

Legenda méně důležité obvody - MDO:

- Doplňkové pospojování
- Elektrický vývod - 1f
- Elektrický vývod - 3f
- Kabelová stoupačka
- Protipožární ucpávka
- Rozvadčů NN
- Spínač č.1
- Spínač č.5
- Spínač č.6
- Spínač č.6 s orientační signalizací
- Spínač č.7
- Spínač č.7 s orientační signalizací
- Svorkovnice 5-ti polová
- Kabelový rozvod
- Kabelový žlab 300*60
- Zásuvka 230V, IP20
- Zásuvka 230V, IP44
- Nouzové osvětlení s piktogramem
- Nouzové osvětlení stropní protipánikové

- Značení:
- světelné rozvody
 - spínání obvodů
 - typ svítidla
 - číslo obvodu
 - typ obvodu - S světelný
- Značení:
- zásuvkové a technologické rozvody
 - číslo obvodu
 - typ obvodu - Z zásuvkový
 - ukončený vývod na svorkovnici

LEGENDA MÍSTNOSTI		EL. PROST.	PLOCHA m²	PODLAHA	OSK.	OPRAVA PORUCHY	POZNÁMKA
681	HYGIENICKÉ ZAŘÍZENÍ	3.2.3	2.86	KERAM. DLAŽBA	K11	V05,B0(2020)	-----
682	1-LUŽNÝ POKL.	---	11.28	PVC. SKL. PVC	PA	V05	-----
683	1-LUŽNÝ POKL.	---	16.46	PVC. SKL. PVC	PA	V05	-----
684	HYGIENICKÉ ZAŘÍZENÍ	---	3.67	KERAM. DLAŽBA	K11	V05,B0(2020)	-----
685	HYGIENICKÉ ZAŘÍZENÍ	---	4.46	KERAM. DLAŽBA	K11	V05,B0(2020)	-----
686	1-LUŽNÝ POKL.	---	11.21	PVC. SKL. PVC	PA	V05	-----
686a	SLAID	---	9.6	PVC. SKL. PVC	PA	V05	-----
687	CHODBA	---	19.28	PVC. SKL. PVC	PA	V05	-----
688	HYGIENICKÉ ZAŘÍZENÍ	---	5.29	KERAM. DLAŽBA	K11	V05,B0(2020)	-----
689	OKLADNÁ KOMB. A	---	1.77	KERAM. DLAŽBA	K11	V05,B0(1500)	-----
690	WC	---	1.79	KERAM. DLAŽBA	K11	V05,B0(1500)	-----
691	HYGIENICKÉ ZAŘÍZENÍ	3.2.3	8.25	KERAM. DLAŽBA	K11	V05,B0(2020)	-----
692	SAUNA	---	36.45	PVC. SKL. PVC	PA	V05	-----
693	SCHOD. PROSTOR	---	11.49	KERAMICKÁ DLAŽBA	K 11	V05	PS-SV.2300XS 100
694	SCHODIŠTĚ	---	20.89	KERAM. SCHODIŠTĚ	K12	V05	-----
695	EVAKUAČNÍ (1800x2)	3.1.2	6.79	---	---	---	-----
696	CHODBA	---	24.31	KERAMICKÁ DLAŽBA	K 11	V05	PS-SV.2300XS 100
697	PŘELOŽN.	---	1.45	KERAM. DLAŽBA	K11	V05,B0(1500)	-----
698	WC	---	1.5	KERAM. DLAŽBA	K11	V05,B0(1500)	-----
699	FILTR	---	6.85	KERAM. DLAŽBA	K11	BOJÁŽ PO STŘOP.	PS-SV.2500
6100	SLAID	---	2.9	KERAM. DLAŽBA	K11	BOJÁŽ PO STŘOP.	PS-SV.2500
6101	UMÝVACÍ LAMPE	---	22.07	KERAM. DLAŽBA	K11	BOJÁŽ PO STŘOP.	-----
6102	MĚRNA KUCHYNĚ	---	26.62	KERAM. DLAŽBA	K11	BOJÁŽ PO STŘOP.	PS-SV.2500
6103	OKLADNÁ KOMB. A	---	2.14	KERAM. DLAŽBA	K11	V05,B0(1500)	-----
6104	SLAID SURVIV	---	2.08	KERAM. DLAŽBA	K11	BOJÁŽ PO STŘOP.	PS-SV.2500
6105	VÝDĚL	---	4.08	KERAM. DLAŽBA	K11	BOJÁŽ PO STŘOP.	-----
6106	STROJOVNA VET.	---	190.57	CEMENT. POTER	C3	V0H	KS 100

UŽITKOVÁ PLOCHA 446.51 m²

NAPĚŤOVÁ SOUSTAVA : 3/N/PE, AC, 50 Hz,400/230V, TN-S

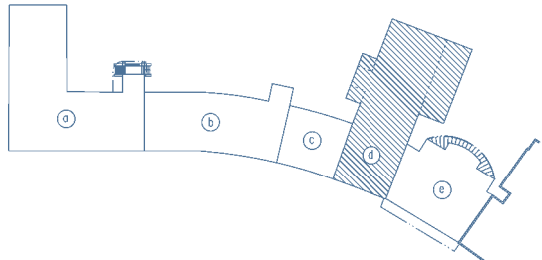
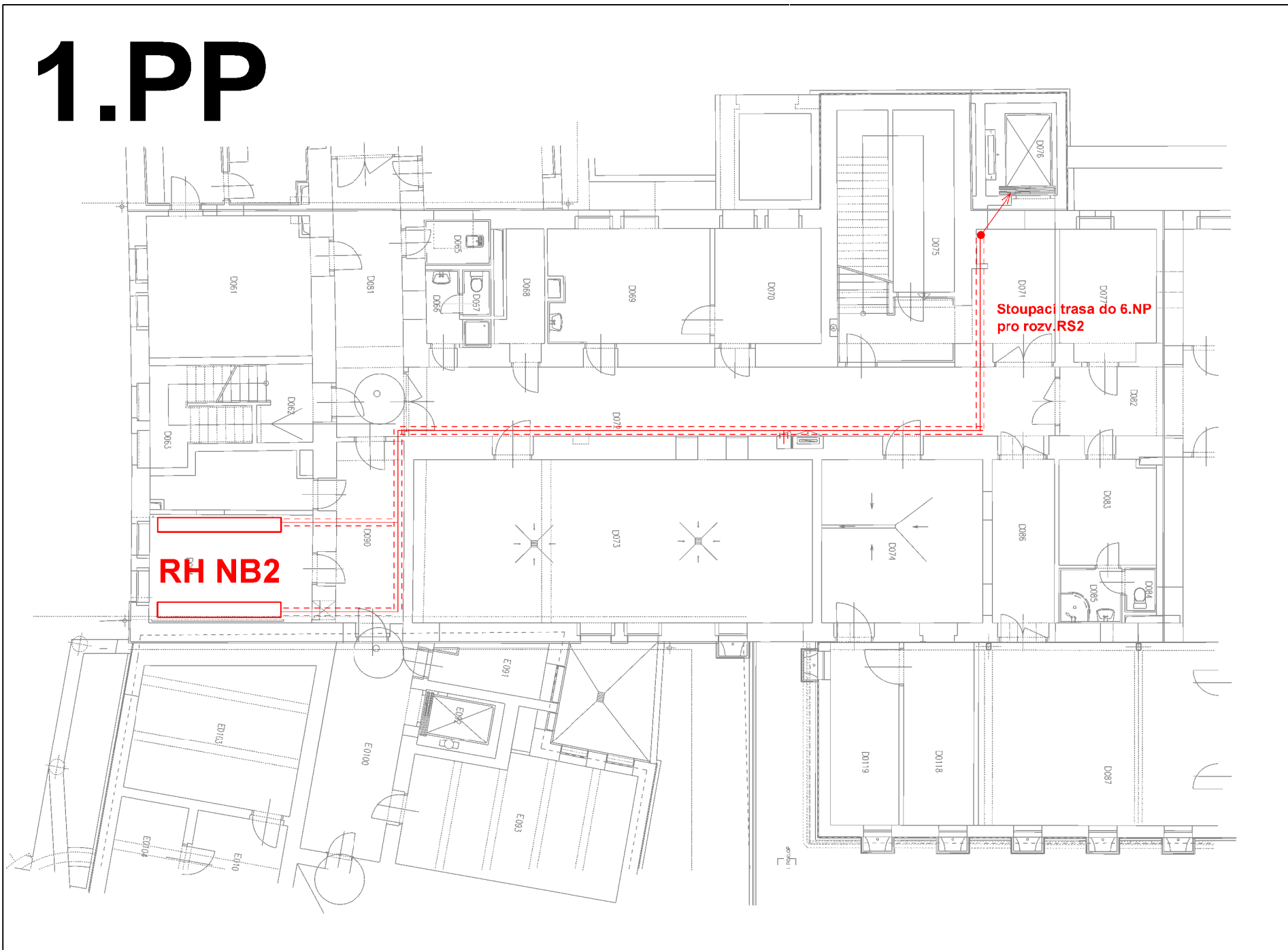
OCHRANA PŘED ÚRAZEM EL.PROUDEM PŘI PORUŠĚ : dle ČSN 33 2000-4-41 ED.3 : (ochrana před nebezpečným dotykem neživých částí)

- samočinným odpojením napájení o pospojování

OCHRANA PŘED ÚRAZEM EL.PROUDEM PŘI NORMÁLNÍM PROVOZU : dle ČSN 33 2000-4-41 ED.3 : (ochrana před nebezpečným dotykem živých částí)

- ochrana izolováním živých částí
- ochrana zábranami nebo krytím

DOPLŇKOVÁ OCHRANA PŘED NEBEZPEČNÝM DOTYKEM ŽIVÝCH A NEŽIVÝCH ČÁSTÍ : dle ČSN 33 2000-4-41 ED.3 : - ochrana proudovými chrániči



Vypracoval	Kontroloval	Zada. projektant	Amun Pro s.r.o.	
Zdeněk Mikšaník	Ing. Michal Kříž	Ing. Michal Kříž	739 53 Tranovice 1	Michal@amunpro.cz +420 726 463 908
Investor: Nemocnice v Trzci-Mstku, a.s., El. Krásozorucká 321, 738 01 Trzci-Mstka, IČ 0803408			Formát	550x674
Místo stavby: El. Krásozorucká 321, 738 01 Trzci-Mstka - Trzci, parc. č. 634, k. ú. Trzci			Datum	07/2025
Akce			Účel	DPS
Rekonstrukce dětského oddělení			Č. zakázky	
Část D1.4.4. Elektroinstalace			Měřítko	1:100
Obsah výkresu			Číslo paré	Č. výkresu
Přůřez 6NP - Zdroj chladu a chlazení				D1.4.4.204